

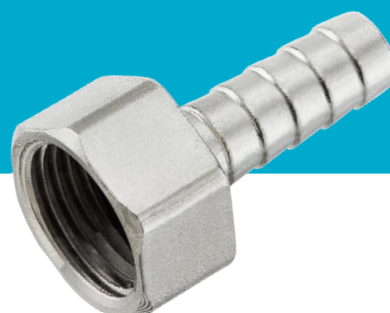


# ZŁĄCZKA KRÓTKA, PROSTA DO GAZU PROPAN-BUTAN

KOD: FPB-CP

## LECHAR

SPECJALIŚCI OD POŁĄCZEŃ



### OPIS

**FPB-CP** to chromowane złączki wykonane z wysokiej jakości stopów metali. Złączki zostały dokładnie pokryte jednolitą warstwą cynku, która zabezpiecza je przed procesem korozji, znacząco wpływając na ich żywotność i wytrzymałość. Złączki przeznaczone są do wykonywania połączeń pomiędzy urządzeniem zasilanym gazem propan-butan, a butlą gazową. Sprzedawane są w komplecie z dedykowaną uszczelką do gazu.

### CHARAKTERYSTYKA

<b>Przylączka</b>	gwintowane (GW) 1/2" oraz króciec do węża PCV 9 mm
<b>Maksymalna temperatura robocza</b>	+70°C
<b>Ciśnienie robocze</b>	37 mbar

### INSTALACJA

- Na końcówkę węża do gazu propan-butan nałożyć luźno opaskę zaciskową.
- Króciec złączki włożyć do wewnątrz przewodu, tak głęboko, na ile jest to możliwe.
- Przesunąć z powrotem opaskę zaciskową i zabezpieczyć połączenie poprzez zaciśnięcie jej na łączeniu przewodu i złączki.
- Upewnić się, że dołączona do złączki uszczelka znajduje się wewnątrz gwintu złączki i leży płasko na jego dnie.
- Łączyć z urządzeniem gazowym.

Po zakończeniu montażu zawsze sprawdzić szczelność całej instalacji z użyciem testera piankowego, czujnika lub wodnym roztworem wody z mydłem, ze szczególnym uwzględnieniem połączeń.

*Zastrzega się prawo do wprowadzania ulepszeń i modyfikacji opisanych produktów, a także odnoszących się do nich danych technicznych w dowolnym czasie, bez wcześniejszego uprzedzenia. Odniesieniem są zawsze instrukcje załączane do dostarczanych produktów, niniejszy dokument jest jedynie pomocą, w razie, gdyby instrukcje te okazały się zbyt schematyczne. Ponadto producent nie ponosi odpowiedzialności za stosowanie produktów w sprzeczności z istniejącymi normami. Nasz dział techniczny pozostaje do Państwa dyspozycji w sprawie wszelkich wątpliwości, problemów, wyjaśnień.*